

Технічні характеристики виробу

Параметри	Значення
FOV	45 градусів
Оптична роздільна здатність	8-14 мкм
Датчик зображення	3 мегапікселів
Інтерфейс	USB 2.0
Розміри	555 мм (В) X 420 мм (Д) X 340 мм (Ш)
Загальна вага	11.1кг. (пристрій 3,4кг + підставка 7,7кг)
Споживання енергії	3-5 W (DC)
Блок живлення	100-240 В змінного струму, 50/60 Гц (для адаптера живлення постійного струму 5 В/5А)
Мінімальні системні вимоги	Програмне забезпечення Znethra буде працювати на ноутбуці / настільному комп'ютері на базі MS Windows 10 OS 64 bit з процесором 2.2 Ghz або вище, 4 GB RAM або вище, процесором і3 7-го або 8-го покоління і вище, 500 GB або більше місця на жорсткому диску. Дисплей 1356 X 768. Forus Health рекомендує використовувати ноутбук або настільний комп'ютер з маркуванням CE

Цей продукт доступний для продажу в США, Канаді та Європі.



Forus Health

Forus Health Pvt Ltd
#2234, 23rd Cross
Banashankari, 2nd Stage
Bangalore – 560 070, India

Індія: +91 80 4162 4041 | 4162 4042
US: +1 510 488-6805
Email: askus@forushealth.com
Web: www.forushealth.com

Forus Health Inc
2950, Merced Street
Suite 114, San Leandro
CA – 94577-5635

[f](#) @forushealth | [in](#) Forus Health Private Limited | [t](#) @forus_health | [@](#) forus_health_imaging

Forus Health
Technology delivering care

3nethra
classic

Цифрова немідріатична
камера очного дна

3nethra
classic



3nethra classic

Портативна настільна камера очного дна

Forne Health 3nethra classic-це цифрова немідріатична камера для очного дна, яка об'єднує найкращі технологічні процеси та дизайн. Завдяки найсучаснішим можливостям створення зображень та телемедицини камера повністю обладнана для підвищення точності діагностики та мінімізації часу скринінгу.



Ефективні цифрові зображення заднього та переднього сегментів



Ергономічна підставка для підборіддя розроблена для комфорту і стабільності пацієнта



Немідріатичне зображення



Простий у використанні



Компактний і портативний



Сумісний з ПК з ОС Windows

Програмне забезпечення



Записи пацієнтів



Створення звітів



Анотації



Система DICOM

Цифрова платформа



Інтелектуальна та безпечна хмарна платформа



Управління даними про пацієнтів



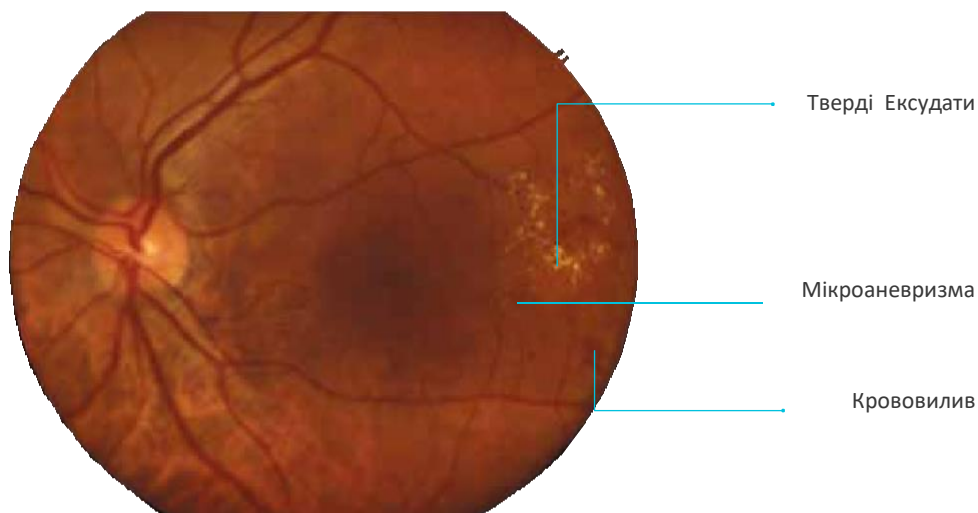
Всебічна експертна оцінка даних



Легкий огляд даних як у веб-додатках, так і в мобільних

Доступність платформи Digital Health залежить від місцевих нормативних вимог / інфраструктур і тому варіюється від країни до країни.

Кольорові фундус-зображення



Діабетична ретинопатія

Фотографія, що вказує на крововиливи в сітківку ока, тверді ексудати та мікроаневризми. Фотографії очного дна служать еталоном для раннього виявлення діабетичної ретинопатії.

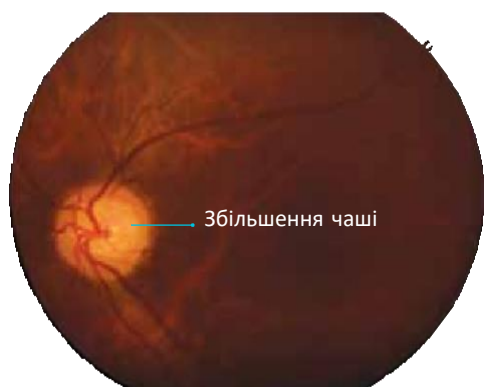
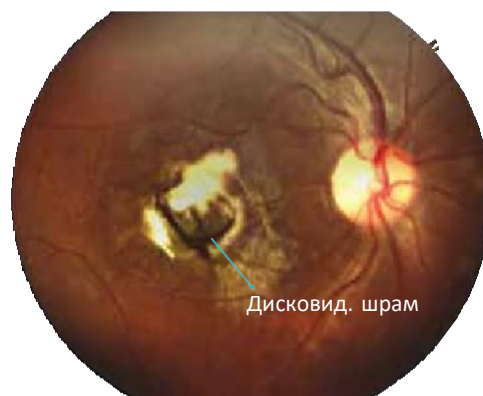


Периферійний огляд

Кольорове зображення периферичного фундуса дозволяє точно індефіціювати периферичні ураження сітківки при діабетичній ретинопатії і призводить до більш точної класифікації захворювання

Вікова макулярна дегенерація

Кольорове фундус-зображення, на якому чітко видно великий дисковидний рубець, що покриває макулярну область



Глаукома

Кольорове зображення очного дна демонструє глаукоматозні ушкодження із збільшенням купірування та значною блідістю головки зорового нерва

Фотографії, зроблені *Znethra classic*, не містять патологічного аналізу чи діагнозу для лікування. Пристрій допомагає клініцистам оцінювати, діагностувати та документувати стан зору