



НАЙКРАЩА ОФТАЛЬМОЛОГІЧНА
ВІЗУАЛІЗАЦІЯ

Каталог 2021 року

ЯКІСТЬ, ЯКУ ВИ БАЧИТЕ



ХТО МИ

Мета компанії Volk - викорінення запобігання сліпоті шляхом надання лікарям кращих інструментів і технологій візуалізації та візуалізації для скринінгу, діагностики та лікування захворювань очей. Прагнення цієї мети призвело нас до того, що ми стали провідним виробником офтальмологічних діагностичних, лазерних та хірургічних лінз та діагностичних камер для візуалізації в індустрії офтальмологічного обладнання.

Всі лінзи Volk виготовляються в США, де наші висококваліфіковані фахівці поєднують неминучу майстерність із сучасними технологіями для створення лінз виняткової якості, які витримують випробування часом. Для нас велика честь служити світовій спільноті, надаючи допомогу лікарям у більш ніж 150 країнах світу, щоб допомогти викоринити сліпоту.

Історія подвійних асферичних лінз



У 1956 році доктор Девід Вовк вперше виявив, що асферичні поверхні виправляють викривлення, присутні у найпоширеніших сферичних лінзах. Це відкриття призвело до винаходу запатентованої конструкції, в якій

обидві поверхні лінзи були асферичними, що призвело до виняткового покращення якості зображення, чіткості та стереопсії. Якість зображення, чіткість та стереопсис. Ця проривна інновація згодом призвела до створення запатентованих двосферичних конструкцій, які стали синонімом компанії Volk Optical і призвели до затвердження лінз Volk як провідного стандарту та найбільш затребуваних лінз в офтальмологічній промисловості.

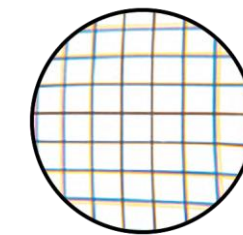
Оцініть різницю

Неперевершена якість зображення Volk досягається завдяки поєднанню запатентованої компанією Volk подвійної сферичної конструкції, запатентованих антивідблисків, спеціально розроблених для максимального пропускання світла, а також зменшення відблисків і відбитків, і, найголовніше, наших вічних виробничих процесів, що поєднують ремісничу майстерність, відточену часом сучасними технологіями та процесами 100% контролю.

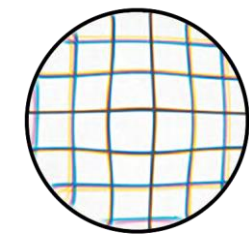
Результат - чудова якість зображення без викривлення із винятковою стереопсією, чіткістю та роздільною здатністю по всьому об'єктиву - різниця, яку ви можете побачити!

Зображення справа є фактичне бічне порівняння об'єктива Volk 20D і об'єктива не Volk з сіткою 2 мм. Фотографія не піддавалася ретуші.

ЯКІСТЬ
яку можна побачити



Двосферична конструкція Volk



Конструкція не Volk

Запатентовані подвійні асферичні лінзи Volk забезпечують чітке зображення з високою роздільною здатністю без деформації.

Інновації, що продовжуються, привели до розробки лінз другого покоління, серії Super, які забезпечують покращену візуалізацію, а тому кращих у своєму класі лінз третього покоління серії Digital, які забезпечують візуалізацію з найвищою роздільною здатністю на сьогоднішній день. Компанія Volk продовжила розширювати кордони, розробивши одноразові лінзи Volk®1, які широко використовуються у лікарнях та установах, де інфекційний контроль стоїть на першому місці. Неперевершену якість зображення Volk можна оцінити по всьому спектру нашої продукції для візуалізації, включаючи гоніолінзи, лазерні лінзи, повний спектр хірургічних лінз та систему безконтактної вітректомії Merlin®.

На додаток до великого портфеля лінз компанія Volk розробила набір мідріатичних та немідріатичних портативних ретинальних камер, включаючи Pictor Plus®, Pictor Prestige™ та зовсім недавно – VistaView®, яка була розроблена з наміром, що кожен спеціаліст з догляду за очима у світі повинен мати портативну камеру у своїй кишені. Ці камери дозволяють проводити обстеження пацієнтів практично в будь-яких умовах – на дому для людей похилого віку до пересувних автобусів та масового обстеження. Щоб ще більше розширити доступ до медичного обслуговування очей, компанія Volk запустила свою платформу телемедицини Virtual™ by Volk, що дозволяє проводити дистанційне обстеження шляхом автоматичного та миттєвого відправлення зображень із підключених камер на хмарну платформу для читання на вимогу та негайну підготовку звіту.



БІО ЛІНЗИ

КЛАСИЧНІ | ЦИФРОВІ

КЛАСИЧНІ БІО-ЛІНЗИ

Компанія Volk Optical стала першопрохідником у розробці двосферичної конструкції лінз - проривної інновації, в якій обидві поверхні лінзи є асферичними, що забезпечує виняткову якість зображення, чіткість та стереопсис, забезпечуючи чіткий огляд по всій лінзі, аж до периферії. Поєднання запатентованої компанією Volk оптичної конструкції з подвійною асферикою в поєднанні з високоякісними скляними матеріалами, запатентованим покриттям антивідблиску (A/R) і позачасовими процесами виробництва та контролю, розробленими доктором Девідом Волком і вдосконаленими протягом тривалого часу, роблять лінзи Volk серії Classic провідним стандартом в офтальмологічній промисловості.

Класична серія	Поле зору	Збільшення зображення	Збільшення променя	Робоча відстань	Діаметр кільця	ОСНОВНЕ ЗАСТОСУВАННЯ
Macula Plus ¹ 5.5	36° / 43°	5.50x	0.18x	80 мм	63.2 мм	Огляд заднього полюса з надвисокою роздільною здатністю
14D	36° / 47°	4.30x	0.23x	75 мм	57.4 мм	Огляд заднього полюса з великим збільшенням
15D	36° / 47°	4.11x	0.24x	72 мм	57.4 мм	Перегляд заднього полюса під великим збільшенням
20D	46° / 60°	3.13x	0.32x	50 мм	55.4 мм	Загальна діагностика та лікування
Pan Retinal ¹ 2.2	56° / 73°	2.68x	0.37x	40 мм	57.4 мм	Загальна діагностика та лікування
25D	52° / 68°	2.54x	0.39x	38 мм	50.1 мм	Серед периферична діагностика та лікування
28D	53° / 69°	2.27x	0.44x	33 мм	45.9 мм	Діагностика та лікування маленьких зіниць
30D Small	44° / 57°	2.09x	0.48x	31 мм	34.9 мм	Малопрофільна лінза для зручності обстеж. в орбіті
30D	58° / 75°	2.15x	0.47x	30 мм	48.3 мм	Діагностика та лікування маленьких зіниць
40D	69° / 90°	1.67x	0.60x	20 мм	45.3 мм	Дослідження та діагностика сітківки на дальній периферії
Класична серія	Поле зору	Збільш. зобр.	Збільшення променя	Робоча відстань	Діаме	ОСНОВНЕ ЗАСТОСУВАННЯ
Digital ClearMag	38° / 49°	3.89x	0.26x	60 мм	51.9 мм	Детальний огляд диска зорового нерва та заднього полюса
Digital ClearField	55° / 72°	2.79x	0.36x	37 мм	51.9 мм	Середнє та дальнє периферичне дослідження

Macula Plus[®] 5.5

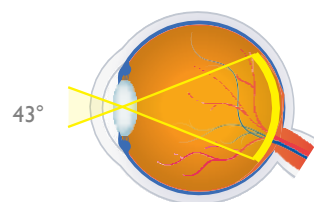


VMP5.5

ОСНОВНЕ ЗАСТОСУВАННЯ
Вид центральної сітківки з ультрависоким збільшенням

- + Чудове стереозображення для діагностики макулярних аномалій при таких захворюваннях як вікова макулярна дегенерація
- + Лінза BIO з максимальним збільшенням полегшує обстеження пацієнтів похилого віку
- + Адаптер для лінзи забезпечує стабільність для збільшення робочої відстані

36°/43° Поле зору
5.50x Збільшення зображення
0.18x Збільшення лазерного променя



14D

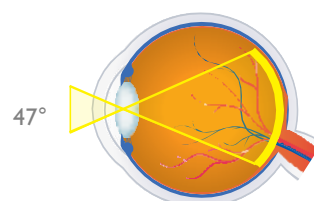


V14LC

ОСНОВНЕ ЗАСТОСУВАННЯ
Перегляд заднього полюса з великим збільшенням

- + Високе збільшення забезпечує чудову візуалізацію макули та диска зорового нерва
- + Детальне зображення диска зорового нерва полегшує скринінгове обстеження на глаукому
- + Єдина односферична лінза BIO, вона, як і раніше, залишається в нашому портфоліо для тих користувачів, які звикли до такого дизайну.

36°/47° Поле зору
4.30x Збільшення зображення
0.23x Збільшення лазерного променя



15D

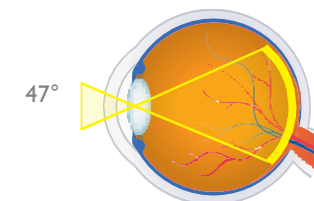


V15LC

ОСНОВНЕ ЗАСТОСУВАННЯ
Перегляд заднього полюса з великим збільшенням

- + Високе збільшення дозволяє ретельно досліджувати макулу та диск зорового нерва.
- + Двосферична конструкція забезпечує підвищену чіткість навіть на периферії.
- + Детальний огляд диска зорового нерва полегшує цілеспрямоване дослідження центральної сітківки, наприклад, скринінг глаукоми

36°/47° Поле зору
4.11x Збільшення зображення
0.24x Збільшення лазерного променя



20D

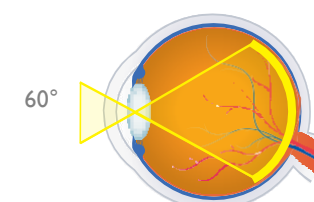


V20LC

ОСНОВНЕ ЗАСТОСУВАННЯ
Стандартна промислова діагностична лінза загального призначення

- + Ідеальний баланс збільшення та поля зору робить цю лінзу найпопулярнішим вибором для загальних діагностичних досліджень.
- + Динамічне дослідження дозволяє оглянути периферичну сітківку, тоді як погляд з основної позиції дозволяє оглянути центральну сітківку
- + Також доступні конструкції, що стерилізуються в автоклаві (ACS®) (див. стор. 53) або одноразові (див. стор. 58)

46°/60° Поле зору
3.13x Збільшення зображення
0.32x Збільшення лазерного променя



Pan Retinal[®] 2.2

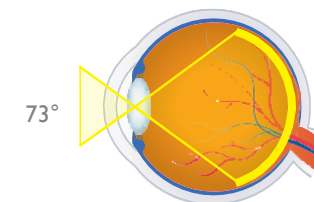


VPRC

ОСНОВНЕ ЗАСТОСУВАННЯ
Відмінно підходить для загальної діагностики та лікування

- + Баланс між збільшенням та полем зору для загальної діагностики з полем на 20% ширше, ніж у 20D, що дозволяє швидко провести загальне обстеження
- + Дозволяє чітко візуалізувати периферичну сітківку під час динамічного дослідження для швидкого огляду та виявлення периферичних розривів сітківки, кроволивів та інших дефектів
- + Можливість обстеження малої зіниці

56°/73° Поле зору
2.68x Збільшення зображення
0.37x Збільшення лазерного променя



25D

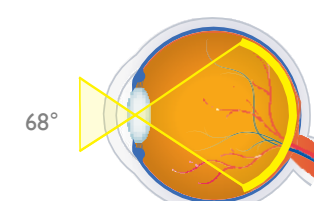


V25LC

ОСНОВНЕ ЗАСТОСУВАННЯ
Діагностика та лікування захворювань середньої периферії

- + Забезпечує приблизно на 15% ширше поле зору, ніж 20D, яке тягнеться від центральної до середньопериферичної сітківки
- + Менший діаметр полегшує маніпуляції в орбіті та ідеально підходить для лікарів з невеликими руками

52°/68° Поле зору
2.54x Збільшення зображення
0.39x Збільшення лазерного променя



У НАВЯНОСТІ 7 РІЗНИХ КОЛЬОРІВ (відтінки можуть змінюватись)

28D



V28LC

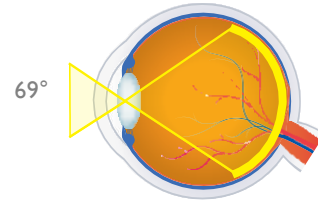


ОСНОВНЕ ЗАСТОСУВАННЯ

Ідеально підходить для сканування очного дна

- + Широке поле зору дозволяє візуалізувати від середньої периферії до екватора та переглядати далеку периферію під час динамічного обстеження.
- + Оптичний дизайн та сила лінз роблять його ідеальним для маленьких зіниць.
- + Малий профіль та коротка робоча відстань дозволяють легко маніпулювати об'єктивом для швидкого огляду/сканування.
- + Найбільш широко використовується при ROP і периферичних дефектах сітківки.
- + Доступний у конструкції, що стерилізується в автоклаві (ACS®) (див. сторінку 53) або одноразової конструкції (див. сторінку 58).

53°/69° ПОЛЕ ЗОРУ
2.27x збільшення зображення
0.44x збільшення лазерного променя



30D Small

V30SC

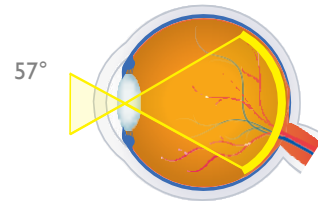


ОСНОВНЕ ЗАСТОСУВАННЯ

Мала зіниця та педіатричний огляд

- + Оптична конструкція забезпечує високу роздільну здатність зображення через маленьку зіницю.
- + Малий профіль лінзи для зручності використання в орбіті під час огляду, що робить її ідеальною для немовлят та дітей.
- + Забезпечує таке ж поле зору, як і 20D
- + Зазвичай використовується при скринінгу ROP

44°/57° ПОЛЕ ЗОРУ
2.09x збільшення зображення
0.48x збільшення лазерного променя



30D

V30LC

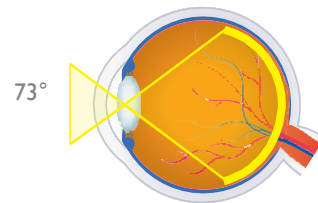


ОСНОВНЕ ЗАСТОСУВАННЯ

Мала зіниця та педіатричний огляд

- + Оптична конструкція забезпечує високу роздільну здатність зображення через маленьку зіницю.
- + Динамічне БІО-дослідження дозволяє отримати поле зору периферичної сітківки.
- + Невеликий профіль дозволяє швидко та легко проводити огляд, підвищуючи комфорт та співпрацю з пацієнтом.

58°/75° ПОЛЕ ЗОРУ
2.15x збільшення зображення
0.47x збільшення лазерного променя



40D

V40LC

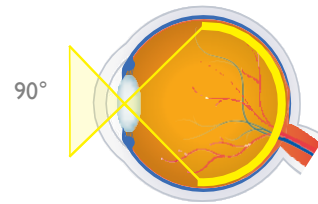


ОСНОВНЕ ЗАСТОСУВАННЯ

Low Mag сканування до дальньої периферії сітківки

- + Найширше поле зору, доступне в лінзах BIO, що дозволяє бачити далеку периферію сітківки ока
- + Відмінно підходить для обстеження маленьких зіниць та педіатрії.
- + Широке поле лінз дозволяє швидко провести огляд – ідеально для пацієнтів, яким важко всидіти на місці.

69°/90° ПОЛЕ ЗОРУ
1.67x збільшення зображення
0.60x збільшення лазерного променя



ЦИФРОВІ ЛІНЗИ СЕРІЇ BIO

Лінзи Digital Series BIO – це результат інноваційного духу компанії Volk та постійного прагнення до оптичної досконалості. У лінзах серії Digital використовується передовий оптичний дизайн, що дозволяє мінімізувати викривлення та покращити стереопис у поєднанні з низькодисперсійним склом для зменшення хроматичних аберацій. Об'єктиви серії Digital мають передові A/R-покриття, що зменшують відбиття та відблиски на 50% порівняно з традиційними покриттями. Ці колективні вдосконалення забезпечують високу роздільну здатність зображення та чудову оптичну чіткість.

Класична серія	Поле зору	Збільшення зображення	Збільшення променя	Робоча відстань	Діаметр кільця	ОСНОВНЕ ЗАСТОСУВАННЯ
Macula Plus ¹ 5.5	36° / 43°	5.50x	0.18x	80 мм	63.2 мм	Огляд заднього полюса з надвисокою роздільною здатністю
14D	36° / 47°	4.30x	0.23x	75 мм	57.4 мм	Огляд заднього полюса під великим збільшенням
15D	36° / 47°	4.11x	0.24x	72 мм	57.4 мм	Огляд заднього полюса під великим збільшенням
20D	46° / 60°	3.13x	0.32x	50 мм	55.4 мм	Загальна діагностика та лікування
Pan Retinal ¹ 2.2	56° / 73°	2.68x	0.37x	40 мм	57.4 мм	Загальна діагностика та лікування
25D	52° / 68°	2.54x	0.39x	38 мм	50.1 мм	Діагностика та лікування захворювань середньої периферії
28D	53° / 69°	2.27x	0.44x	33 мм	45.9 мм	Діагностика та лікування малої зіниці
30D Small	44° / 57°	2.09x	0.48x	31 мм	34.9 мм	Малий профіль об'єктива для зручності використання в межах орбіти
30D	58° / 75°	2.15x	0.47x	30 мм	48.3 мм	Діагностика та лікування малої зіниці
40D	69° / 90°	1.67x	0.60x	20 мм	45.3 мм	Дослідження та діагностика сітківки на дальній периферії
Класична серія	Поле зору	Збільшення зображення	Збільшення променя	Робоча відстань	Діаметр кільця	ОСНОВНЕ ЗАСТОСУВАННЯ
Digital ClearMag	38° / 49°	3.89x	0.26x	60 мм	51.9 мм	Детальне обстеження диска зорового нерва та заднього полюса
Digital ClearField	55° / 72°	2.79x	0.36x	37 мм	51.9 мм	Середнє та дальнє периферичне дослідження сітківки ока

Digital ClearMag Next Gen 14D/15D

VDGTLCM

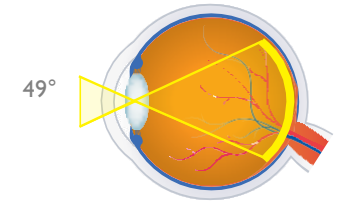


ОСНОВНЕ ЗАСТОСУВАННЯ

Дослідження заднього полюса з високою роздільною здатністю

- + Розроблена спеціально для високого збільшення та детального дослідження макули та диска зорового нерва, ця лінза ідеально підходить для виявлення та моніторингу тонких змін у морфології диска.
- + Вид центральної сітківки з високою роздільною здатністю.

38°/49° ПОЛЕ ЗОРУ
3.89x збільшення зображення
0.26x збільшення лазерного променя



Digital ClearField Next Gen 20D

VDGTLCF

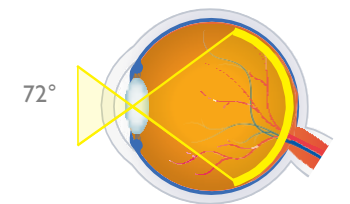


ОСНОВНЕ ЗАСТОСУВАННЯ

Дослідження сітківки ока з високою роздільною здатністю

- + На 20% ширше поле зору, ніж у лінзи Classic 20D робить цю лінзу ідеальним вибором для периферичних досліджень сітківки з метою діагностики її відшарування.
- + Висока роздільна здатність огляду від центральної до середньої та далекої периферії сітківки, навіть через маленькі зіниці

55°/72° ПОЛЕ ЗОРУ
2.79x збільшення зображення
0.36x збільшення лазерного променя

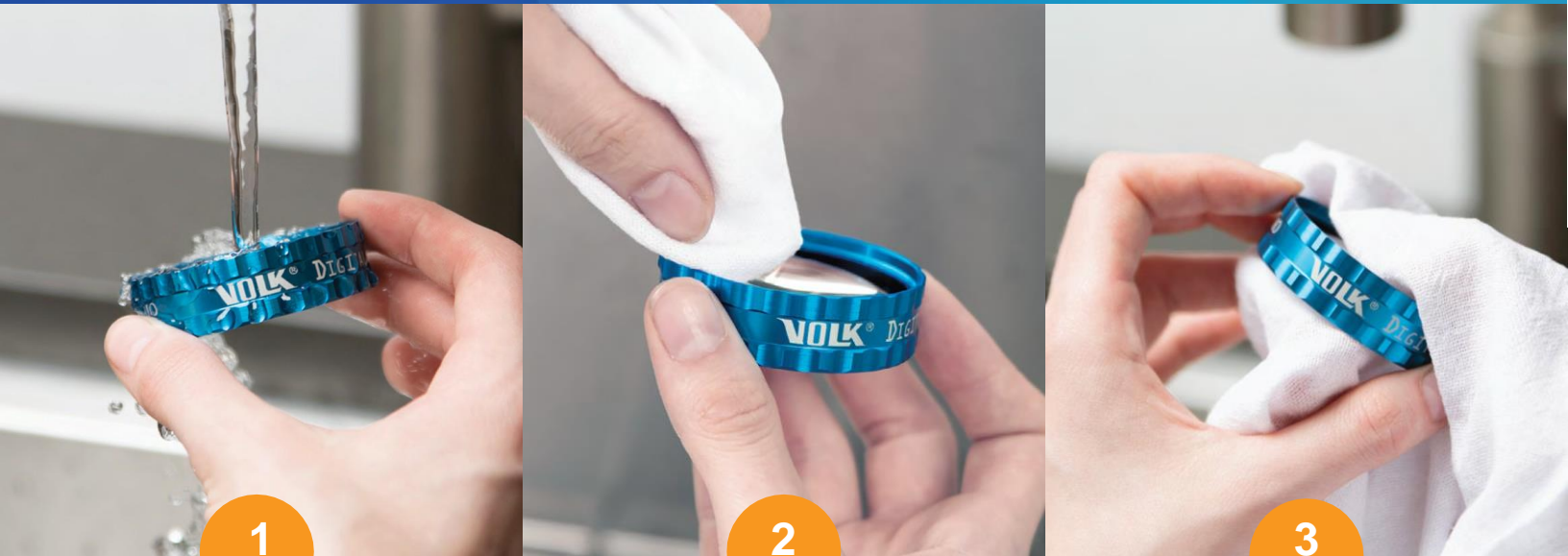


У НАЯВНОСТІ 7 РІЗНИХ КОЛЬОРІВ (відтінки можуть змінюватись)



ОЧИЩЕННЯ

Чистіші лінзи
БЕЗПЕЧНІША ДІАГНОСТИКА



1

Промийте лінзи під м'якою проточною холодною або теплою водою

2

Акуратно протріть лінзу за годинниковою стрілкою чистою м'якою тканиною та м'яким миючим засобом типу Dawn або Fairy

3

Ретельно висушіть лінзу м'якою бавовняною тканиною без ворсу. Завжди сушіть за годинниковою стрілкою

ЗАПОБІЖНІ ЗАХОДИ

- Миючий засіб не повинен містити пом'якшувальних речовин
- Очищайте і сушіть за годинниковою стрілкою, щоб уникнути ослаблення кільця об'єктива

- Слідкуйте за тим, щоб тиск води не був занадто сильним, щоб не пошкодити антивідблиску
- НЕ ВИКОРИСТОВУЙТЕ серветку з мікрофібри, тому що з часом на ній збирається бруд і пил, які можуть пошкодити покриття антивідблиску лінз
- Використовуйте лише затверджений список дезінфікуючих засобів для ваших лінз (див. інструкцію щодо застосування вашої лінзи)

ІНФОРМАЦІЯ ПРО ГАРАНТІЮ

Гарантійне обслуговування

Якщо виріб не працює через дефекти матеріалів або виготовлення, компанія Volk, на свій вибір, або відремонтує, або замінить виріб безкоштовно, з урахуванням обмежень гарантії.

Безконтактна щільна лампа та БІО-лінзи

Volk Optical гарантує, що безконтактна щільна лампа та БІО-лінзи не мають дефектів матеріалів та виготовлення протягом 10 років з моменту отримання кінцевим користувачем.

Лазерні та діагностичні лінзи

Volk Optical гарантує, що контактні лазерні та діагностичні лінзи Volk не мають дефектів матеріалів та виготовлення протягом 5 років з моменту отримання кінцевим користувачем.

Лінзи Gonio серії G

Volk Optical гарантує, що гоніо-лінзи серії All GLASS G будуть захищені від дефектів матеріалів та виготовлення протягом 4 років з моменту отримання кінцевим користувачем.

Стандартні дзеркальні лінзи 3 та 4 та вітректомічні лінзи

Volk Optical гарантує, що стандартні дзеркальні лінзи 3 та 4 та вітректомічні лінзи не будуть мати дефектів матеріалів або виготовлення протягом 1 року з моменту отримання кінцевим користувачем.

Дослідницькі об'єктиви 2 мм

Volk Optical гарантує на свої 2-мм дослідницькі лінзи (фундус та гоніо) відсутність дефектів на матеріали та виготовлення протягом 1 року з моменту отримання кінцевим користувачем.

Pictor Plus®, Pictor Prestige™ та VistaView®

Компанія Volk Optical гарантує, що цифрові офтальмологічні пристрої Pictor Plus, Pictor Prestige та VistaView не мають дефектів на матеріали та виготовлення протягом 1 року з моменту отримання кінцевим користувачем.

MERLIN®, ROLS® Reinverter та ROLS® ∞

Volk Optical гарантує, що MERLIN®, ROLS® Reinverter та ROLS® не мають дефектів на матеріали або виготовлення протягом 1 року з моменту отримання кінцевим користувачем.

Стерилізовані в автоклаві (ACS) вітректомія, хірургічна гоніо-лінза та гоніо-лінза Фолька-Вольда

Volk Optical гарантує, що автоклавно стерилізовані (ACS) вітректомічні, хірургічні гоніо-лінзи та лінзи Volk Vold Gonio від дефектів матеріалів або виготовлення на менший термін – 6 місяців з моменту отримання кінцевим користувачем або 100 циклів стерилізації.

VitreoLens Handle®, Infusion Handle & Steady Mount

Volk Optical гарантує, що VitreoLens Handle®, Infusion Handle та Steady Mount не мають дефектів матеріалів та виготовлення протягом 6 років з моменту отримання кінцевим користувачем.

ClearPod™

Volk Optical гарантує, що ClearPod не матиме дефектів на матеріали або виготовлення протягом менше 6 місяців з моменту отримання кінцевим користувачем або 1000 використань.

Volk®1 Single-Use Lenses

Volk Optical дає гарантію на свої одноразові лінзи Volk® 1 від дефектів на матеріали та виготовлення на період, що закінчується терміном стерильності продукту.

Повернення товару

Всі продукти, що повертаються, повинні бути продезінфіковані та/або стерилізовані перед поверненням і супроводжуватися номером дозволу на повернення.

Будь ласка, зв'яжіться з компанією Volk Optical для отримання дозволу на повернення. Клієнти відповідають за повернення продукції в Volk Optical; 7893 Enterprise Drive; Mentor, OH 44060; Ми рекомендуємо, щоб усі повернення були застраховані та відправлені відстежуваним способом. Volk не несе відповідальності за втрачені відправлення.

Обмеження гарантії

Гарантійне обслуговування не може бути надано без підтвердження того, що продукт придбано у компанії Volk Optical Inc, у авторизованого дистриб'ютора Volk або на авторизованій компанії Volk платформі електронної комерції.

Ця гарантія втрачає чинність, якщо клієнт не повертає виріб в упаковці, що відповідає оригінальному захисному пакуванню, і це призводить до пошкодження при транспортуванні.

Ця гарантія втрачає чинність, якщо клієнт не дотримується рекомендованих інструкцій з очищення, дезінфекції та стерилізації та/або застереження, що містяться в посібнику з експлуатації виробу.

Ця гарантія не поширюється на обслуговування, необхідне внаслідок розбирання, несанкціонованих модифікацій або обслуговування, неправильного використання та зловживання.

Гарантійний ремонт включає трудовитрати, регулювання та заміну деталей. Запасні частини можуть бути відновленими або мати відновлені матеріали.

Ліміт відповідальності

Продавець не дає жодних інших гарантій, явних або передбачуваних, щодо продукту, товарів, послуг або ліцензії на програмне забезпечення, що поставляються за цим договором, включаючи, без обмежень, передбачені гарантії товарного стану та придатності для конкретної мети, а також не порушення прав, та всі такі гарантії цим прямо виключаються. Продавець не несе відповідальності за втрачену вигоду, спеціальні, випадкові, штрафні або непрямі збитки за будь-яких обставин або з будь-якої правової теорії,

чи то на підставі недбалості, порушення гарантії, суворої відповідальності, делікту, контракту чи іншим чином. Продавець за жодних обставин не несе відповідальності щодо цього замовлення та/або продукту, послуги або ліцензії на програмне забезпечення, поставлених за цим замовленням, на суму, що перевищує суму, сплачену продавцю за цим замовленням. Покупець та кінцевий користувач визнають, що купують товар виключно на підставі зобов'язань продавця, прямо викладених у цьому документі.

Для отримання додаткової інформації про гарантійні умови Volk, будь ласка, зверніться до Положень та умов продажу Volk на сайті volk.com.

ІНФОРМАЦІЯ ПРО ЗАМОВЛЕННЯ

3 простих способу зробити замовлення!

ЗАМОВЛЕННЯ ЗА ТЕЛЕФОНОМ
440.942.6161
800.345.VOLK
(безкоштовно у США)

ЗАМОВЛЕННЯ ЧЕРЕЗ
Уповноваженого
дистриб'ютора Volk

Знайти міжнародних авторизованих дистриб'юторів Volk's можна за
адресою: www.volk.com/pages/distributors



VOLK OPTICAL INC.

7893 Enterprise Drive
Mentor, OH 44060

VOLK.COM
VOLK@VOLK.COM

Безкоштовно США: +1 (800) 345-8655

Телефон: +1 (440) 942-6161

 @volkoptical

 Volk Optical

 @volkoptical

 Volk Optical