



Vantage Plus Digital

Наступне покоління непрямої офтальмоскопії

Keeler
— A world without vision loss —

Vantage Plus Digital

Keeler Vantage Plus Digital представляє таку ж чудову оптичну систему, посилену цифровим відображенням.

Непрямий офтальмоскоп - це пристрій змінного струму або на батареях, що містить освітлювальну і оглядову оптику; він призначений для дослідження рогівки, очного яблука, кришталика, склоподібного тіла і сітківки ока. Пристрій призначений для використання кваліфікованим медичним працівником і встановлюється на голові користувача.



Основні характеристики

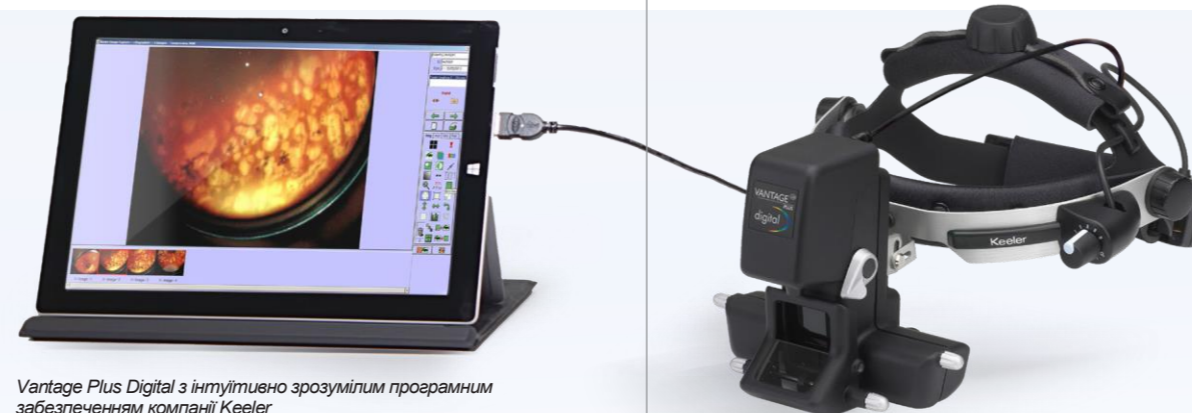
- Відома бінокулярна оптика Keeler з цифровим відображенням для захоплення всього у полі зору.
- Інтуїтивно зрозуміле програмне забезпечення Kapture для захоплення зображень або відео фіксації результатів.
- Загальні цифрові результати для поліпшення вашого робочого процесу:
 - Збільште свій профіль практики за рахунок залучення пацієнтів.
 - Спростите навчання за допомогою прямої трансляції обстежень.
 - Є доступ до вторинних думок і рекомендацій для діагностики.

Документація одним натисканням кнопки



Інтуїтивно зрозуміле та потужне програмне забезпечення компанії Keeler дозволяє використовувати ваш комп'ютер для надання нерухомих або динамічних зображень, які допомагають у документуванні та діагностиці.

Збільште свій профіль досвіду, навчаючи своїх пацієнтів і їх сім'ї цифровим динамічним зображенням.



Vantage Plus Digital з інтуїтивно зрозумілим програмним забезпеченням компанії Keeler



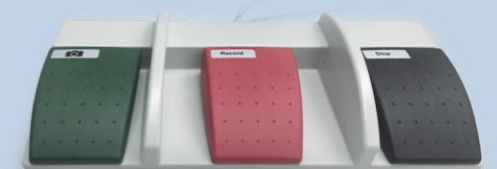
Висококонтрастна оглядова оптика з використанням природнього світлодіодного підсвічування

Номери деталей

- Непрямий офтальмоскоп Vantage Plus Digital 1**
205-P-5009 Непрямий офтальм. Vantage Plus Digital
1205-P-5010 Комплект Vantage Plus Digital

Акcesуари

- EP39-53748** Очні лінзи plano (2 шт.)
EP39-53799 Гумова очна раковина (2 шт.)
EP79-43643/EP19-43108 Кейс д/перенесення Vantage Plus Digital
1205-P-7001 Ножний перемикач Vantage Plus Digital
1205-P-7034 Бінокулярний непрямий лицьовий щиток
2105-K-1159 Чорна конденсаційна лінза Volk 20D
2415-P-7001 Інструкції з використання



Ножний перемикач Vantage Plus Digital

Унікальні переваги

Яскраве біле світлодіодне підсвічування для чудового огляду сітківки

Природний колір світлодіода забезпечує більш яскраве і біле освітлення, більш тривалий час автономної роботи, відсутність необхідності купувати лампи і очікувану тривалість експлуатації до 10 000 годин.

Клінічно чудова оптика в поєднанні з природним світлодіодним освітленням може забезпечити більшу деталізацію, дозволяючи виявити патологію сітківки, яка не була видна за допомогою ксенонової лампи ВІО.



Світлодіодне джерело світла Vantage Plus



Інтелектуальна Оптична Система (IOS)

(Номер патенту US8132915B)

Принаймні - тепер, коли ви змінюєте діафрагму, оптика і дзеркала автоматично підлаштовуються під вас, без необхідності повертати інший важіль!

Keeler розробила цей унікальний однокроковий рух, щоб зробити ваші обстеження простішими і швидшими.

Механізм (IOS) (запатентований) означає, що при виборі малої, середньої або великої апертури оптика автоматично налаштовується, забезпечуючи тривимірне стереоскопічне зображення сітківки по всіх розмірах зіниць.

Велика зіниця

При погляді через велику повністю розширену зіницю оптика розділяється і джерело світла залишається у верхньому положенні, досягаючи максимального стереопсису



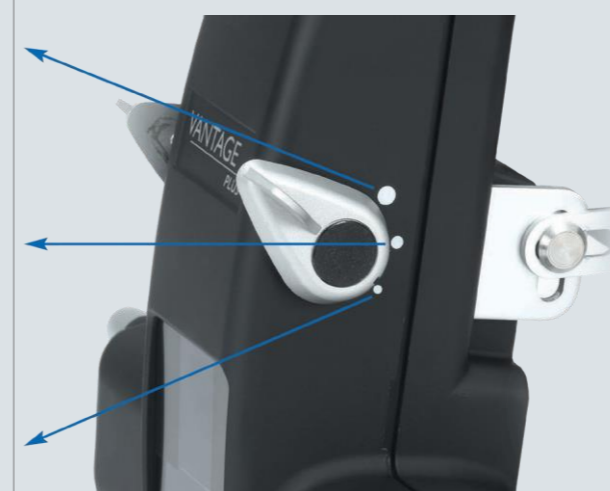
Середня зіниця

Оглядова оптика і джерела світла знаходяться в "середньому положенні" для максимального стереопсису.

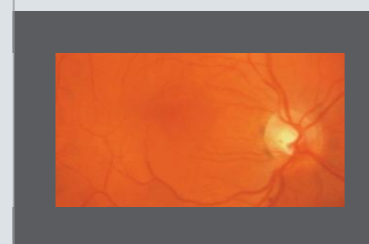


Маленька зіниця

При погляді через маленьку зіницю, оглядова оптика і джерело світла сходяться, щоб ви могли бачити сітківку через найменші зіниці стереоскопічно

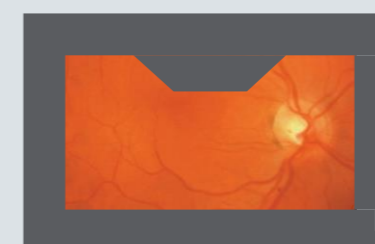


Ексклюзивна оптика IOS дозволяє візуалізувати невеликі зіниці без будь-яких перешкод



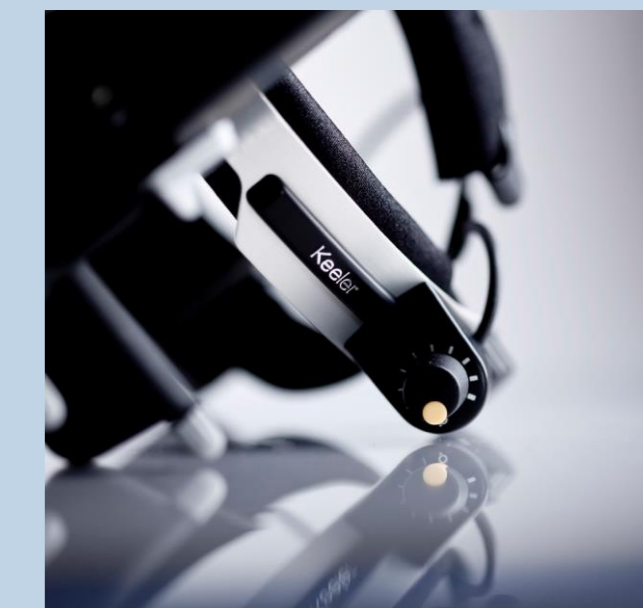
Перегляд через Vantage Plus з оптикою IOS

При виборі маленької зіниці не виникає непрохідність сітківки



Перегляд через оптичні системи, що не відносяться до систем IOS.

При виборі маленької зіниці виникає перешкода, що зменшує вашу клінічну інформацію.



Зручно і ідеально збалансовано

М'яке з амортизатором наголів'я було розроблено для максимального комфорту, ідеально підлаштовується і балансує у відповідності з усіма формами і розмірами голови.

Елегантна професійна сумка для перенесення









Транспортуйте свій інструмент стильно і вибирайте, чи хочете ви використовувати колеса або носити його на плечі.

Специфікація

Цифрове формування зображень - Vantage Plus Digital

КАМЕРА	USB 2 до мін. В / 5-ти кінцевий вивід
ДІАПАЗОН	Регулювання зображення + / - 7 градусів
РОЗДІЛЬНА ЗДАТНІСТЬ	Для тестування зразка 6 з групи 2 на тестовому зразку USAF 1951 року з лінзою 20D (відповідає MIL-STD 150A)
ОПЕРАЦІЙНА СИСТЕМА	Windows 7, 8 і 10
ГЛИБИНА ПОЛЯ ЗОРУ	+/- 35 мм при 440 мм робочої відстані

Система Vantage Plus

СВІТЛОВІДДАЧА	1000 Lux
КОЛІРНА ТЕМПЕРАТУРА СВІТЛОДІОДА	3800 K
РЕГУЛЮВАННЯ ДЗЕРКАЛА ОСВІТЛЕННЯ	84 мм вгору, 53 мм вниз (навкруги центральної осі)
ДІАПАЗОН РЕГУЛЮВАННЯ ОПТИКИ	+/- 4 градуси
РОБОЧА ДИСТАНЦІЯ	Номінальна 440 мм, з роздільною здатністю від 350 мм до 650 мм від приладу до ока з лінзою 20D
РОЗМІР	1-10 мм
ДІАПАЗОН ВІДСТАНЕЙ МІЖ ЗІНИЦЯМИ	48-76 мм
АКУМУЛЯТОРНА БАТАРЕЯ	До 6 годин безперервної роботи на одній зарядці
ФІЛЬТРИ	 Коб. синій  б/червон.  Дифузор
ДІАМЕТР ПЛЯМИ	20 мм, 40 мм, 60 мм
АПЕРТУРА	 Велика  Середня  Мала
МЕЖІ ТЕМПЕРАТУРИ	Експлуатація +10°C до +35°C
	Зберігання -10°C до +55°C
	Транспортування -40°C до +70°C
МЕЖІ ВОЛОГОСТІ	Експлуатація 30% до 75%
	Зберігання 10% до 95%
	Транспортування 10% до 95%
ОЧИЩЕННЯ	Протріть водою / розчином (IPA) ізопропілового спирту (70% IPA за обсягом)

Електричні характеристики

ВХІДНІ ДАНІ МЕРЕЖІ	100-240V - 50/60Hz
НОМІНАЛЬНА ПОТУЖНІСТЬ ДЖЕРЕЛА ЖИВЛЕННЯ	12V : 2.5 amps
ВИПРОМІНЮВАННЯ ФОТОХІМІЧНОГО ЕЛЕМЕНТУ	1 мм апертура (mW cm ⁻² sr ⁻¹)
АФАКІЧНА, LA (305-700nm)	1.32
ФАКІЧНА, LB (380-700nm)	1.16

Розміри і вага

РОЗМІРИ	150 x 230 x 360 мм (ВхШхГ)
ВАГА	662 г

Класифікація і стандарти безпеки

КЛАСИФІКАЦІЯ	Обладнання Класу II. Захист від ударів Тип B
--------------	--



“Більш низька колірна температура природного світлодіодного джерела світла дозволила домогтися такої чіткості зображення, яку я не зустрічав ні в одному іншому ВІО.”

Todd J. Purkiss, M.D., Ph.D., Головний ординатор, Офтальмологія та окулістика, університет Луїзіаня



Огляд Vantage Plus Digital

Keeler Vantage plus digital - це встановлений на голові непрямий офтальмоскоп, призначений для забезпечення освітленого бінокулярного оптичного огляду, посиленого цифровим відображенням.

Він призначений для використання в поєднанні з конденсорною лінзою, як наказано методами непрямой офтальмоскопії, для освітлення і дослідження очного дна, з програмним забезпеченням захоплення для документування результатів.

Це обладнання повинно використовуватися тільки медичним працівником.

Вміст боксу:

1205-P-5009

Світлодіодний Vantage Plus Digital

- Непрямий офтальмоскоп Vantage Plus Digital
- Настінний зарядний пристрій
- Компактна акумуляторна батарея
- Лицьовий щиток Keeler BIO
- USB-накопичувач з програмним забезпеченням Kapture і ліцензія
- Ножний перемикач Vantage Plus Digital
- Тканина для лінз
- Очні лінзи +2D і plano
- Інструкції з використання

1205-P-5010

Цифровий Vantage Plus зі світлодіодом і чохлом для перенесення

- Вміст, як зазначено вище, плюс чохол для перенесення Vantage Plus Digital

Більше інструментів від Keeler

Маючи більш ніж 100-річний досвід роботи в галузі, Keeler став видатним брендом серед оптометристів і офтальмологів по всьому світу.

Повну лінійку нашого обладнання дивіться на www.keeler.co.uk | www.keelerusa.com

Маєте питання? - Телефонуйте нам

Великобританія:
+44 (0)1753 857177

Індія: +91 99 3031 1090

США: +1 610 353

Бразилія: +55 11 4302

Китай: +86-18512119109

Keeler
— A world without vision loss —



A Halma company

Адреса виробничих потужностей  Keeler Ltd. Clewer Hill Road Berkshire SL4 4AA UK

CE 1639